

- *Zápisek:*

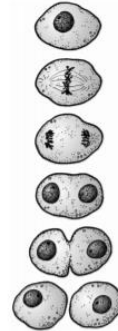
ROZMNOŽOVÁNÍ ORGANISMŮ

- základem růstu a rozmnožování všech živých organismů je DĚLENÍ BUNĚK

DĚLENÍ BUNĚK:

= rozmnožování jednotlivých buněk

- 1 původní buňka (mateřská buňka) se rozdělí na 2 buňky dceřiné
- nejdůležitější částí dělení je rozdělení jádra (nejdříve se kopíruje dědičná informace, poté se kopie rozdělí na 2 části a vzniknou 2 jádra)



Rozmnožování organismu má základní význam pro zachování určitého druhu, při rozmnožování se přenášejí dědičné vlohky z rodičů na potomky.

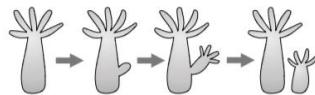
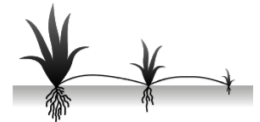
Existují dva základní druhy rozmnožování:

NEPOHLAVNÍ ROZMNOŽOVÁNÍ

- z jedince se oddělí část těla a ta díky buněčnému dělení doroste do nového jedince
- nový jedinec má stejnou dědičnou informaci (tudíž i vlastnosti) jako jeho rodič

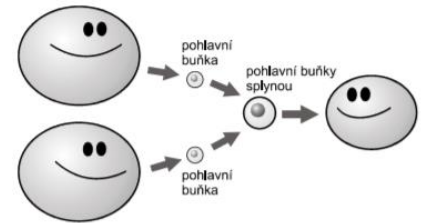


- př. rozmnožování rostlin pomocí cibulek, oddenků, šlahounů (u jahodníku)
- množení rostlin člověkem pomocí tzv. řízků
- u živočichů např. pučení (mořští koráli, mořské sasanky) – z těla vyrostou pupeny a z něj postupně dorůstá nový jedinec



POHLAVNÍ ROZMNOŽOVÁNÍ

- nová buňka vzniká splynutím samčí a samičí pohlavní buňky, postupným dělením nové buňky vzniká nový jedinec
- nový jedinec může mít nové vlastnosti (mohou být lepší než u rodičů)



symbol pro vše samčí = ♂

symbol pro vše samičí = ♀