

Dráha je ovlivňována časem, jak?

Pohyb tělesa lze jednoduše znázornit pomocí **tabulky** a **grafu**. Graf vyjadřuje závislost dráhy s na čase t. Grafem rovnoměrného pohybu je přímka, nerovnoměrný pohyb vyjadřuje křivka.

Grafikon znázorňuje současně pohyb více objektů (např. vlaků) – viz strana 2.

Pro větší názornost se do jedné tabulky zapisuje více údajů a vznikají tak **jízdní řády**:

179		PRAŽSKÁ INTEGROVANÁ DOPRAVA (PID) - Městská doprava Praha		Platí od: 3.3.2013	
Tarifní pásmo P		PRACOVNÍ DEN (☾)	SOBOTA (⊕)	NEDĚLE (†)	
orienní doba (jízdy (min))	orienní doba (jízdy (min))	4			4
• NOVÉ BUTOVICE ▾	22 o Divoká Šárka	5 02 22 37 46 53	02 32 52	02 32	5
1 Nové Butovice ▾	24 Divoká Šárka	06 00 07 13 19 25 31 37 43 49 55	12 32 52	02 32	6
2 Nušlova	26 x Vlastina	07 01 07 13 19 25 31 38 44 50 57	12 32 56	02 32	7
4 x Šafránkova	27 Sídliště Na Dědině	08 05 15 26 41 56	16 36 56	02 32	8
7 Motol	28 CIOLKOVSKÉHO	09 11 26 41 56	16 36 56	02 32	9
9 Nemocnice Motol	29 x Dlouhá míle	10 11 26 41 56	16 36 56	02 32	10
10 x Šafránecká	31 K Letišti	11 11 26 41 56	16 36 56	02 32 56	11
12 Vypich	32 x Terminál 3	12 11 26 41 56	16 36 56	16 36 56	12
13 x Nad Markétou	33 x Na Padesátníku	13 10 24 34 44 54	16 36 56	16 36 56	13
14 Koleje Větrník	35 U Hangáru	14 03 11 18 26 33 41 48 56	16 36 56	16 36 56	14
15 Větrník	37 Terminál 1	15 03 11 18 26 33 41 48 56	16 36 56	16 36 56	15
17 Petřiny	38 Terminál 2				
20 x Libocká	39 LETIŠTĚ				
21 x Litovický potok					

Podívejte se na WEBU: Grafické znázornění pohybu

Dráha při rovnoměrném pohybu (9:33):

<https://www.youtube.com/watch?v=P5T-x61Xgqs>

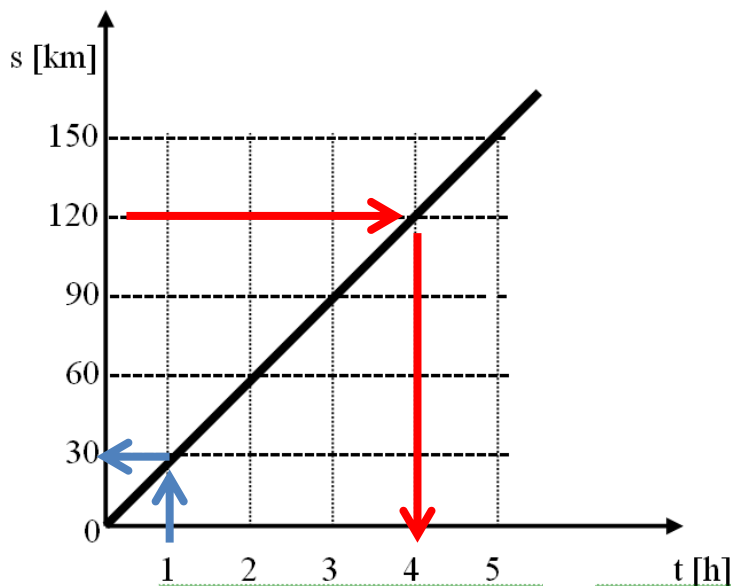
F7 - Rovnoměrný a nerovnoměrný pohyb, grafy pohybů (16:07):

<https://www.youtube.com/watch?v=got3tO8rsj5>

Grafy pohybu - základní rozdělení (2:34):

https://www.youtube.com/watch?v=YMUIPZE_6pI

Graf dráhy v závislosti na čase:



- z grafu vidíme, že za 1 h těleso urazilo 30 km \Rightarrow rychlost pohybu tělesa je 30 km/h

- dále např.: **Za jak dlouho ujedeme 120 km?** \Rightarrow z grafu přečteme, že za 4 h

GRAFIKON

File Diagram Outputs Views Special Settings Help

Engines Train units Engineers Net Circulations Freight net

Number: Os 1750

Node	Start	End	Stop	Real ...	Spee...	Speed	Adde...	Track	Weight	Length	Confi...	S...	O...	S...	Set s...	I...	S...	R...	Statio
Mikulov...	6:54	6:54								58									
Frydlant	7:01	7:02	1	0.2	80	300	1 [50									
Lipová ...	7:02	7:08			80	300		1 [67									
Velké ...	7:09	7:17			80	300	3 [52									
	7:17									73									

Trains: 68

Grafikon (1.2.0) - vratimov_2015_c.gtm

Rychlík
Spěšný vlak
Osobní vlak

- Os 1454
- Os 1455
- Os 1456
- Os 1457
- Os 1750**
- Os 1751
- Os 1752
- Os 1753
- Os 1754
- Os 1755
- Os 1756
- Os 1757
- Os 2212
- Os 2213
- Os 2214
- Os 2215