

9. – 13. 11. 2020

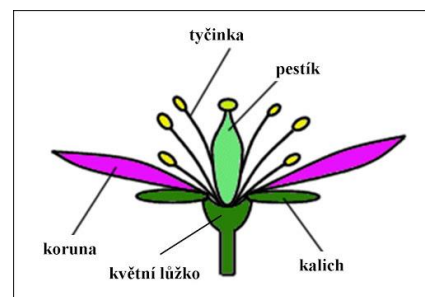
## ✿ Přírodověda:

- Učebnice str. 12 - 13, prohlédněte si obrázky!!!



### KVĚT

- slouží k rozmnožování kvetoucích rostlin
- **opelení** = přenos pylových zrn z tyčinky na pestík (nejčastěji pomocí hmyzu, větru,...)
- poté dochází k **oplození** – pylové zrnو klíčí a prorůstá k vajíčku
- z oplozeného vajíčka vzniká semeno, ze semeníku (spodní část pestíku) vzniká plod



### PLOD

- obsahuje **semena**, z nichž pak klíčí nová rostlina

**Plody dužnaté**

Peckovice

Bobule

Malvice

*Dužnaté plody jsou měkké, semena jsou uložena v dužnině.*

**Plody suché**

**Plody pukavé**

Tobolka

Měchýřek

Lusk

**Plody nepukavé**

Oříšek

Nažka

*Suché plody jsou tvrdé, nemají semena uložena v dužnině.*



## Vlastivěda:

- **Přečíst kapitolu 6** (Národopisné oblasti) **na str. 10 – 11.**
- **Vypracuj str. 8 v pracovním sešitě. Nepošílej na email.**