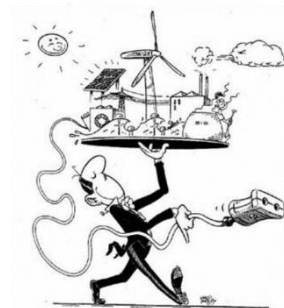
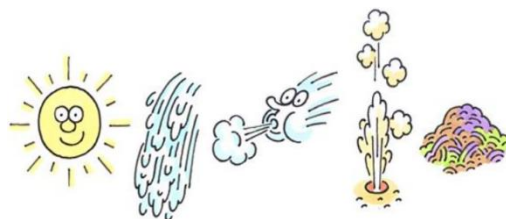


OBNOVITELNÉ ZDROJE ENERGIE

- lze stále obnovovat
- získávají se působením přírody:



- sluneční záření
- voda
- vítr
- energie z jádra Země
- biomasa (rostlinná hmota)



Sluneční záření:

- Slunce je staré 4,6 mld. Let (a teoreticky bude ještě svítit asi 5 mld. Let)
- na Slunci probíhají jaderné reakce (přeměna jader H na He)
- ve fotovoltaických článcích krystaly Si → při dopadu slun. záření se uvolňují elektrony → el. proud
- v ČR 0,1 % podíl na celkové výrobě elektřiny v ČR (hlavně J Morava)



Obnovitelný zdroj E, nenáročná obsluha, čistá a šetrná výroba el. E.

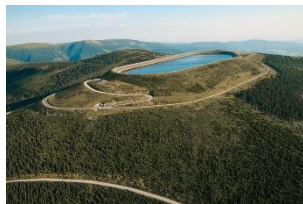


Velké počáteční náklady, kolísavost slunečního záření.



Vodní energie:

- V ČR největší podíl mezi obnovitelnými zdroji (4 %)
- naše vodní toky nemají potřebný spád ani dostatečné množství vody, proto fungují jako doplňkové zdroje hlavních zdrojů energie
- mechanická energie proudící vody se mění v energii elektrickou
- v ČR také tzv. přečerpávací elektrárny (Dlouhé Stráně – Jeseníky, princip fungování zde: https://www.youtube.com/watch?v=bPF_bvh8mKw)



Elektrárny neznečišťují ovzduší, nádrže slouží také jako zásobárny pitné vody a ochrana před povodněmi, čistá a šetrná výroba elektřiny.



Zásah do vodních toků.



Větrná energie:

- v ČR 0,7 % spotřeby
- princip: síla větru roztáčí vrtuli (větrnou turbínu) → mechanická energie se mění v elektrickou energii
- vhodné lokality v horských pohraničních pásmech Krušných hor a Jeseníků,...



Automatická obsluha, žádná produkce plyných emisí.



Hlučnost, nerovnoměrná rychlost větru.

